



TURA

Cisterna de doble descarga 4,5/3L, regulable a 4/2L, con alimentación inferior para inodoro

MEDIDAS

Longitud	375 mm
Anchura	146 mm
Altura	345 mm

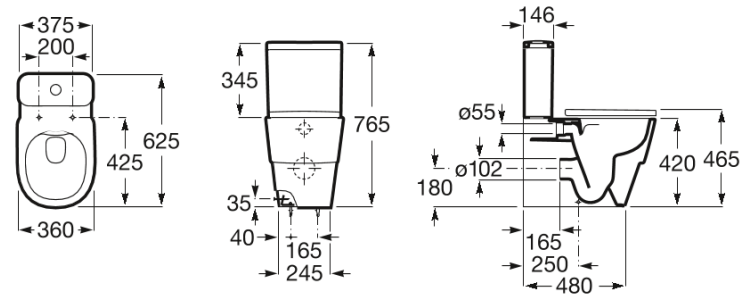
COLORES Y ACABADOS



PVPR (IVA INCLUIDO)

372,68 €

DIBUJOS TÉCNICOS



CARACTERÍSTICAS

Cisterna de doble descarga 4,5/3L, regulable a 4/2L con alimentación inferior para inodoro. Incluye juego de fijación, mecanismo de alimentación y mecanismo de descarga.

Conjunto de fijaciones: Incluido

Posición de la toma de agua: Inferior izquierdo



Tipo de descarga

Tipo de descarga: Doble descarga
3/4,5 litros

COMPRADOS JUNTOS HABITUALMENTE

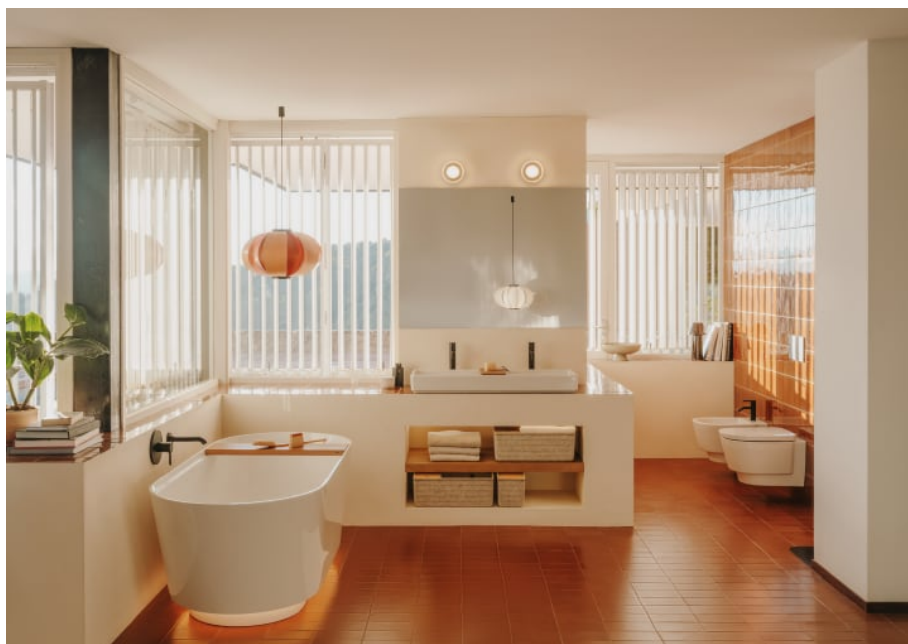


Taza Roca Rimless®
adosada a pared con
salida dual para inodoro
de tanque bajo

342697..0

Tura

Diseñada por Andreu Carulla, Tura es una exclusiva colección de baño de diseño robusto y armonioso, inspirada en la arquitectura y la luz mediterránea. Tura aúna volumen y vacío, y reproduce de forma ingeniosa los juegos de luces y sombras. La innovación y la sostenibilidad se encuentran en toda la colección, desde el diseño y la tecnología hasta el uso de materiales reciclados y envases sin plástico.



MANUALES Y RECURSOS



[Manual de instalación](#)